

Felhő authenticáció demonstráció



2014.11.12

Gergely Márk

MTA SZTAKI

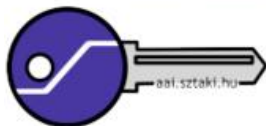
Laboratory of Parallel and Distributed Systems

gergely.mark@sztaki.mta.hu

Bejelentkezés

Az autentikáció az intézeti AAI (hitelesítő és jogosító infrastruktúra) történik, de támogatott az EduID és az EduGAIN is. A bejelentkezés feltétele a megfelelő virtuális szervezetben való tagság.

 MTA SZTAKI



Enter your username and password

Enter your username and password

A service has requested you to authenticate yourself. Please enter your username and password in the form below.

Username

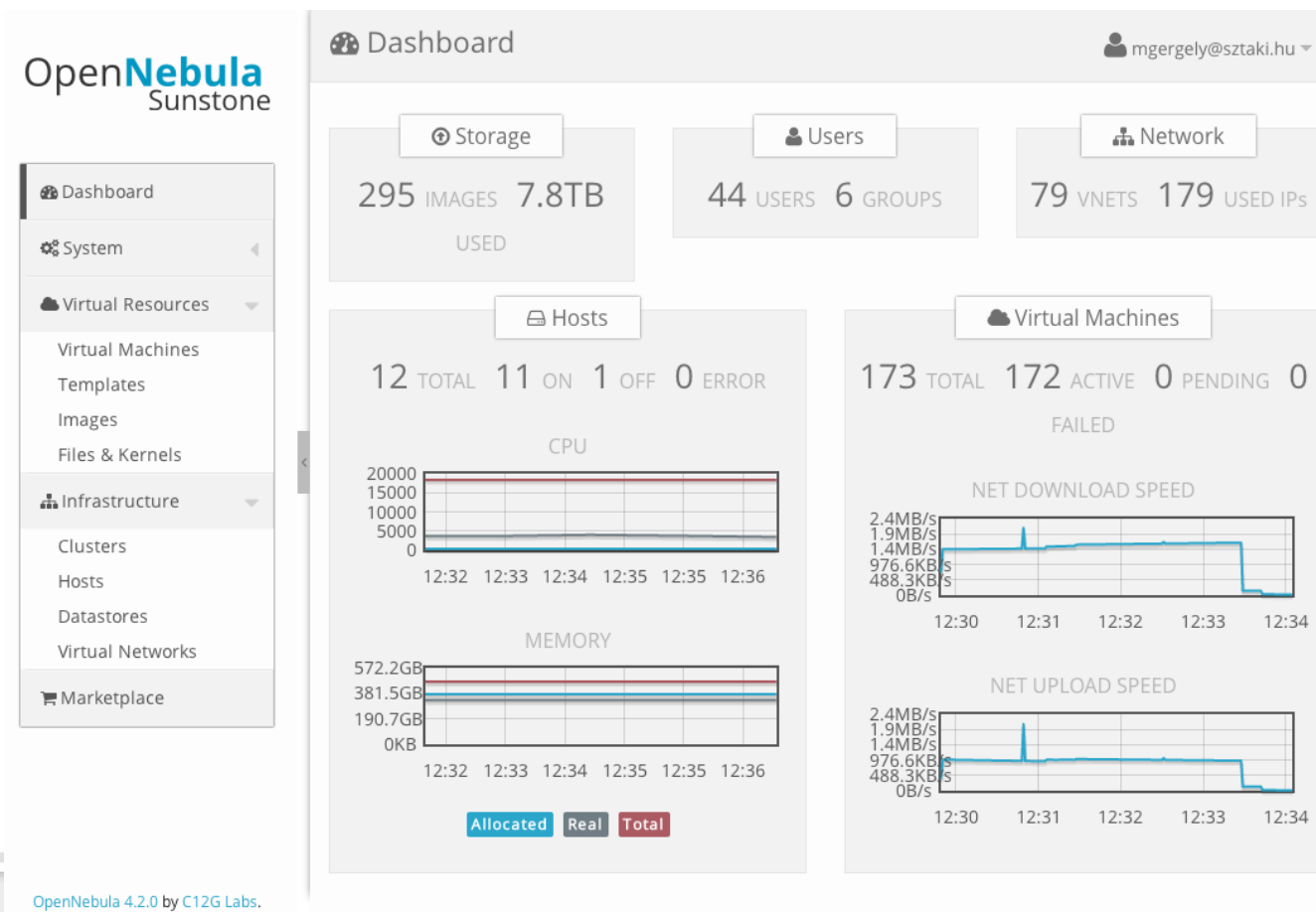
Password

Login



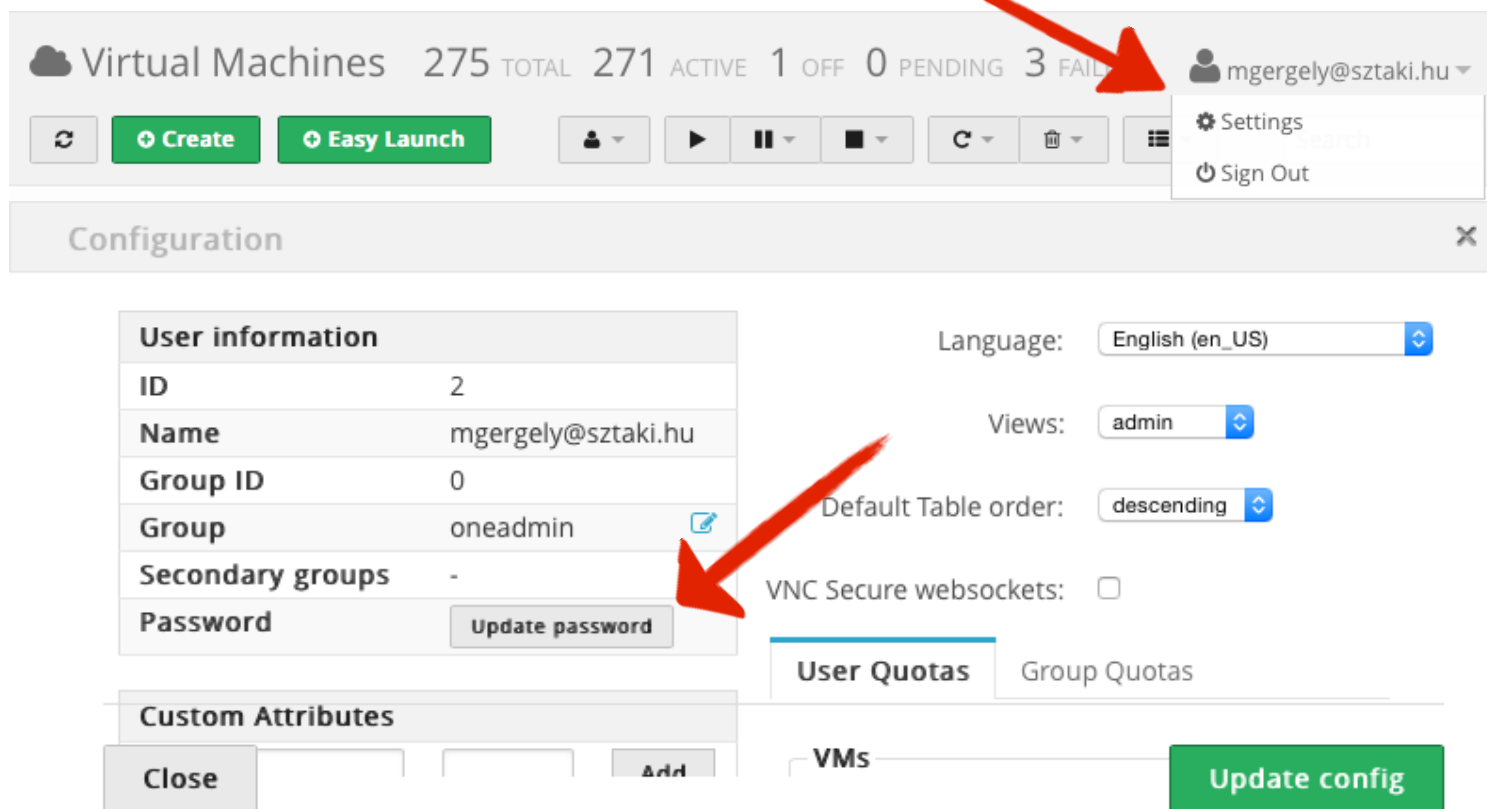
Bejelentkezés

Bejelentkezés után az alábbi képernyő fogad. A felhasználó itt láthatja, hogy a virtuális erőforrásokból mennyit használ illetve használhat fel.



API azonosító beállítása

A további demonstrációkon és hands-onokon a felhőt jellemzően nem a webes felületén, hanem egy API-n keresztül lesz használva. Az API jelszó a föderált azonosítástól függetlenül kell beállítani az alábbiak szerint.



Virtual Machines 275 TOTAL 271 ACTIVE 1 OFF 0 PENDING 3 FAILED

mgergely@sztaki.hu

- Settings
- Sign Out

Configuration

User information	
ID	2
Name	mgergely@sztaki.hu
Group ID	0
Group	oneadmin
Secondary groups	-
Password	Update password

Language: English (en_US)

Views: admin

Default Table order: descending

VNC Secure websockets:

User Quotas | Group Quotas

Close | Add

Update config

DEMO

Köszönöm a figyelmet!